



MINISTÈRE
DE LA CULTURE

*Liberté
Égalité
Fraternité*

DOSSIER DE PRESSE

PAYS DE LA LOIRE

JOURNÉES
EUROPÉENNES
DU
PATRIMOINE

PATRIMOINE
DES
ITINÉRAIRES,
DES
RÉSEAUX
ET DES
CONNEXIONS

PATRIMOINE
MARITIME

21-22
09
2024

JOURNEESDUPATRIMOINE.FR

#JOURNÉESDUPATRIMOINE

Graphisme: Des Signes, Paris



Créées en 1984 sous le nom de « Journées Portes ouvertes des monuments historiques » par le ministère de la Culture, les Journées européennes du patrimoine ont pour objectif de montrer au plus grand nombre la richesse extraordinaire de notre patrimoine au travers de rendez-vous inédits, de visites insolites et d'ouvertures exceptionnelles.

Cette année, les Journées européennes du patrimoine, l'un des rendez-vous culturels les plus appréciés des Français, mettent à l'honneur « le patrimoine des itinéraires, des réseaux et des connexions et le patrimoine maritime ».

Je remercie en métropole et dans les territoires d'Outre-Mer, les propriétaires publics et privés de monuments historiques, les associations de sauvegarde et de valorisation du patrimoine, les restaurateurs et conservateurs de biens patrimoniaux, guides conférenciers et architectes mobilisés pour accueillir le public et le sensibiliser aux milliers d'initiatives de patrimoine durable.

Ministre de la Culture



SOMMAIRE

Communiqué de presse	4
Les manifestations en Pays de la Loire	5
We map	6
Chiffres en France et en Pays de la Loire	7
Thème 2024	8
Sélection 2024.....	9
Ouvertures exceptionnelles	14
En famille	17
Les Incontournables	21

La 41^{ème} édition des Journées européennes du Patrimoine

Les journées européennes du patrimoine se dérouleront les vendredi 20, samedi 21 et dimanche 22 septembre 2024 autour des thèmes retenus dans toute l'Europe « le patrimoine des itinéraires, des réseaux et des connexions et le patrimoine maritime ».

Elles permettront de visiter des lieux de patrimoine, souvent exceptionnellement ouverts pour cette occasion ! Dès le vendredi 20 septembre, le public scolaire pourra participer à l'opération « Levez les yeux ! » en partenariat avec le ministère de l'Éducation nationale, de la Jeunesse et des Sports. Les élèves découvriront ou redécouvriront le patrimoine de leur région pour en apprendre l'histoire et les spécificités, sensibilisés à l'importance de sa protection et de la valorisation.

«Levez les yeux !» offre l'opportunité aux élèves de poser un autre regard sur leur cadre de vie quotidien et sa dimension patrimoniale, de découvrir des métiers, des savoir-faire et de prendre conscience de l'importance de la préservation du bien commun que constitue notre patrimoine matériel et immatériel.

S'adressant aux acteurs culturels institutionnels, publics, associatifs et aux professeurs de la maternelle au lycée, cette opération

consiste à donner un accès privilégié aux monuments publics ou privés, mais également à proposer des activités dédiées, organisées par les réseaux professionnels et associatifs partout en France, pour accompagner la découverte et l'appropriation de toutes les formes de patrimoine par les élèves.

En 2023, « **Levez les yeux !** », a permis de proposer le vendredi précédant les Journées plus de 1500 animations au public scolaire.

Le temps d'un week-end et partout en France, propriétaires publics et privés de monuments historiques, membres d'associations de protection et de valorisation du patrimoine, conservateurs du patrimoine, restaurateurs de biens et d'objets patrimoniaux, guides-conférenciers, architectes en chef des monuments historiques... se mobiliseront pour accueillir les visiteurs dans le respect des recommandations sanitaires en vigueur. En ce sens, un guide sanitaire a été adressé à tous les lieux participants, disponible [ici](#).

L'ensemble des acteurs de cette 41^e édition des Journées européennes du patrimoine veillera sur la sécurité de tous en appliquant scrupuleusement les consignes sanitaires fixées par le gouvernement.



Les manifestations en Pays de la Loire

En Pays de la Loire, le programme s'annonce particulièrement riche et varié avec plus de 1600 manifestations originales et très diversifiées : visites guidées, présentation de restauration, démonstrations de savoir-faire, circuit patrimoine ou architecture, concerts, visite théâtralisée...

Le programme des Journées européennes du patrimoine 2024 est accessible en ligne sur le site :

<https://journesdupatrimoine.culture.gouv.fr>

Relations presse - DRAC Pays de la Loire

Guillaume de la Chapelle

Responsable du service Communication

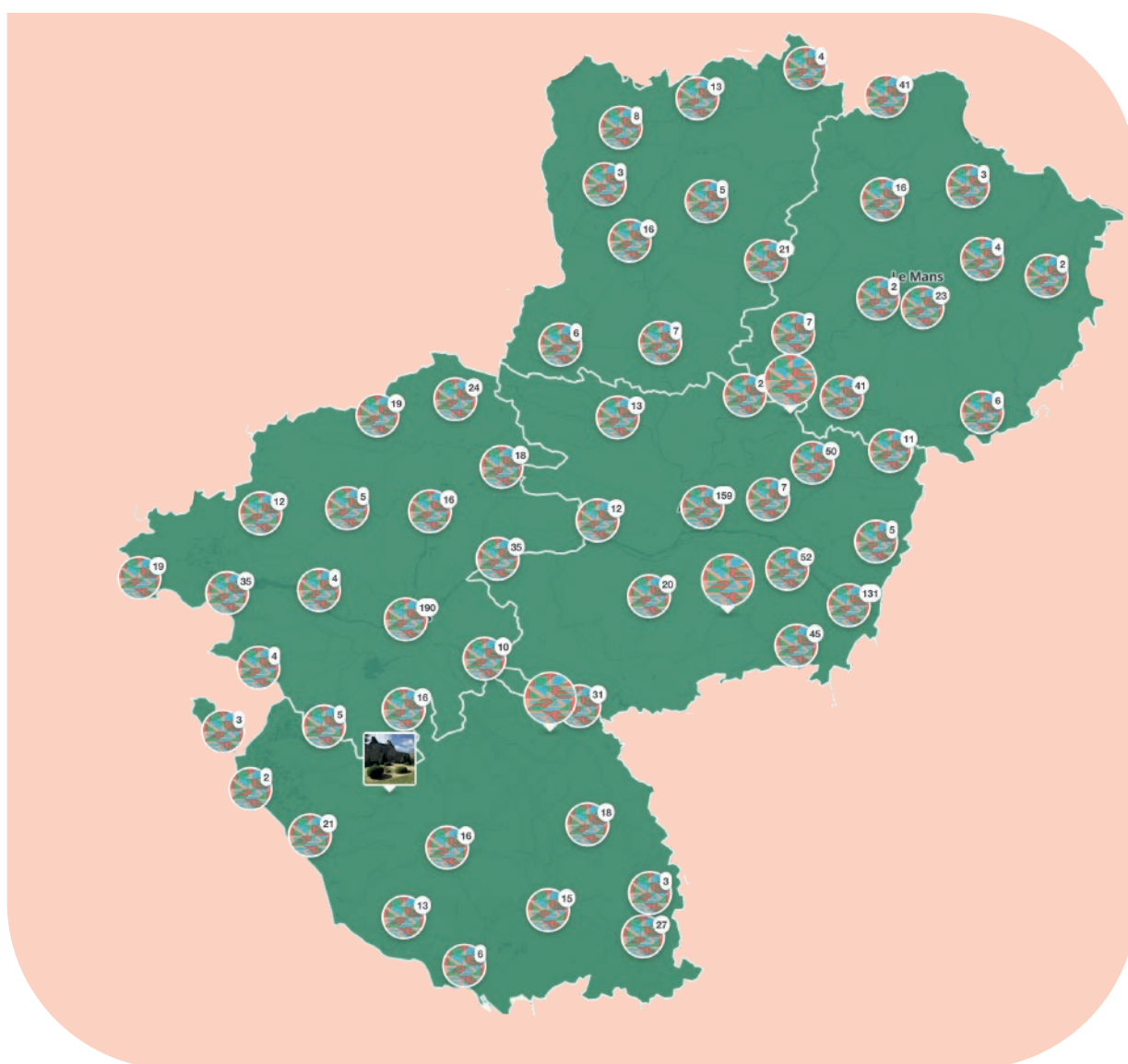
02 40 14 28 28 ou 06 07 99 69 72

Guillaume.de-la-chapelle@culture.gouv.fr

Retrouvez le programme des Journées européennes du patrimoine 2024 en ligne, sur le site du ministère de la Culture grâce à la carte interactive Wemap.

Rechercher une animation :

<https://journeesdupatrimoine.culture.gouv.fr//programme>



· Animations en lien avec la thématique :

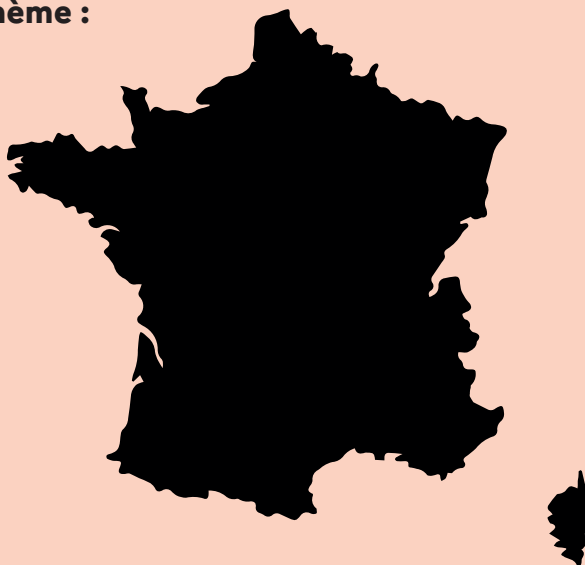
• **Pays européens participants : 50**

• **Animations en lien avec le thème :**

7454 « patrimoine vivant

1042 « patrimoine du sport »

• **Animations : 22202**



EN PAYS DE LA LOIRE

- **1 750** animations

- **600** animations en lien avec le thème



Le patrimoine des itinéraires, des réseaux et des connexions

Le développement des échanges entre les populations est un élément déterminant de la construction européenne... Mettre à l'honneur le patrimoine des itinéraires, des réseaux et des connexions, c'est souligner l'importance des modes de communication dans la constitution des liens entre les communautés et l'élaboration d'une Europe culturelle.

Carnet de routes matérielles et immatérielles

Par son ampleur et à travers toutes ses ramifications, ce thème européen autorise nombre d'approches. Des voies romaines aux anciens chemins sinueux empruntés par les pèlerins, en passant par les rivières et canaux ou chemins de fer facilitant le commerce, les peuples ont toujours imaginé de nouveaux moyens pour communiquer et échanger. Au fil des évolutions techniques, les déplacements se multiplient, de nouveaux espaces sont conquis. Les modes de communication avec le monde font désormais partie de nos vies et de notre patrimoine à travers ses gares, ses aéroports, ses ports, ses locomotives, ses avions, ses bateaux et, de plus en plus, ses espaces virtuels

Plus loin, plus vite. De la roue au rail, de l'apparition des machines à vapeur à l'essor des antennes paraboliques, ce thème permet d'explorer la mobilité humaine dans quantité de ses modalités. Il met en valeur non seulement des sites et des objets, mais aussi des savoir-faire transmis au-delà des frontières, créant ainsi des liens entre les peuples.

Itinéraires culturels du Conseil de l'Europe : faire converger valeurs et patrimoine européens

Droits de l'homme, démocratie et identité culturelles, diversité, échanges et enrichissement mutuel : toutes ces valeurs fondamentales portées par le Conseil de l'Europe s'incarnent dans une série d'itinéraires parcourant le continent. Illustrant la mémoire, l'histoire et le patrimoine européen, ces tracés proposent de véritables voyages dans le temps et l'espace. Depuis l'apparition des premiers itinéraires en 1987, leur taille varie considérablement : certains couvrent un simple quartier ou une ville, tandis que d'autres traversent des régions, des pays, voire plusieurs nations, atteignant ainsi une dimension internationale. En 2024, on en dénombre 48 dont 34 sillonnent la France à l'image des chemins de Saint-Jacques de Compostelle, de la route des Vikings, de celle des impressionnistes, de la route de la Libération de l'Europe, des chemins de la vigne (Iter Vitis), des pistes et drailles de transhumance ou du réseau des grandes villes thermales européennes... Tout récemment, en mai 2024, deux nouveaux trajets ont été labellisés : les « voies européennes de Leonardo da Vinci » et la « route européenne des pharmacies historiques et des jardins médicinaux ». Ensemble, ces routes dessinent une carte aux trésors éclectiques, illustrant la variété des territoires européens : son patrimoine culturel commun.

Sélection d'évènements autour du thème

LOIRE-ATLANTIQUE

📍 SAINT-JEAN DE BOISEAU

Vers la reconnaissance des Savoirs nautiques ligériens au Patrimoine culturel immatériel de la France *[patrimoine maritime]*

Sur les bords de Loire, de chaque côté du fleuve, sur et sous le fleuve, commence depuis novembre 2023 une belle aventure : la reconnaissance des Savoirs nautiques ligériens au **Patrimoine culturel immatériel de la France**. Cette démarche, portée par les navigants et navigantes, les amoureux de Loire, les chercheurs et chercheuses en ethnologie, des archéologues, dessinateurs, scénaristes et bénévoles, se déploie sur trois régions : Pays-de-la-Loire, Centre-Val de Loire, Bourgogne-Franche-Comté. Elle est le fruit d'une réflexion murie depuis longtemps par certains d'entre nous sur la qualité des savoirs naviguer en Loire.



🕒 **Samedi : 14h - 22h**

- Deux tables-rondes autour de la construction et de la démarche d'inclusion des savoirs nautiques ligériens au patrimoine culturel immatériel de la France, animées par Virginie Serna (conservateur du Patrimoine, en charge de la démarche) et Théo Lebouc
- Exposition "Savoir faire de la Loire" d'Olivier Brestin
- Atelier maquette de bateaux, avec la Mission Val de Loire
- Fresque ligérienne, avec Aurélie Calmet dessinatrice
- Stand et librairie au Chantier Minée | 18h-22h
- Mise à l'eau du bateau "La Folie"
- Soirée festive : buvette et repas sur place, concert Les canards sauvages

📍 NANTES

SNCF réseau

- Visite du poste 1 de Nantes au public via un cheminement dans le poste et une présentation de 30 minutes.

Il sera possible de s'immerger dans le quotidien des agents SNCF qui font circuler au quotidien les trains de la gare de Nantes.

🕒 Samedi : 10h - 16h00 : toutes les heures

- Visite commentée de la gare, de la mezzanine et du centre opérationnel de la gare.

🕒 Samedi : 10h - 11h15 et 15h - 16h15

Dimanche : 10h - 11h15 et 15h - 16h15

- Découverte de la conduite d'un train TER sur un simulateur SNCF. Par groupe de 4 personnes, venez découvrir les coulisses du métier de conducteur de train à travers l'essai d'un simulateur de conduite. Les enfants doivent être accompagnés d'un adulte.

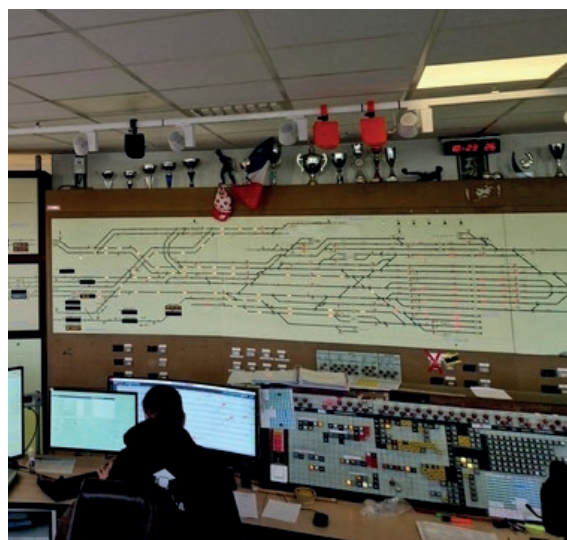
🕒 Samedi : 9h - 12h et 13h30 - 17h

Dimanche : 9h - 12h et 13h30 - 17h

- Découverte d'une rame TER et de la vie d'un équipage SNCF. Par groupe de 4 à 8 personnes, venez découvrir les coulisses du métier de conducteur de train en accédant à la cabine de conduite et faites votre annonce à bord en utilisant l'interphonie du train.

🕒 Samedi : 9h - 12h et 13h30 - 17h

Dimanche : 9h - 12h et 13h30 - 17h



MAINE-ET-LOIRE

📍 ANGERS

Visite guidée de l'institut agro-alimentaire Rennes-Angers, campus d'Angers

Œuvre de l'architecte Yves Moignet, le bâtiment de l'école d'ingénieurs en horticulture et paysage est un des bâtiments phare du campus angevin de Belle-Beille. L'école abrite également des collections scientifiques (herbiers, entomologie) remarquables, à découvrir au cours de la visite guidée.

🕒 *Samedi : 13h30 - 14h15 - 14h30 - 15h15
et 15h30 - 16h15*

**MAYENNE**

📍 JUBLAINS

Visite guidée de la forteresses

La forteresse gallo-romaine de Jublains, située en périphérie immédiate de la ville antique, est l'édifice le plus emblématique du site. La fonction exacte de cet ensemble fortifié, édifié en trois étapes, soulève aujourd'hui encore des problèmes d'interprétation.

ACTUALITÉ : Depuis le mois de février 2023, un important chantier de restauration a commencé. La première phase consiste en un nettoyage de la muraille sud avant une étude du bâti puis intervention des maçons. Cette étude permettra d'en savoir davantage sur les techniques de construction et peut-être revoir la datation de ce monument emblématique de Jublains classé au titre des monuments historiques en 1840.

🕒 *Samedi : 14h - 14h45 / 15h - 15h45 / 16h - 16h45
Dimanche : 11h - 11h45 / 14h - 14h45 / 15h - 15h45 /
16h - 16h45*



MAYENNE

📍 SAINT-PIERRE-SUR-ERVE

Le moulin de Gô ouvre ses portes

Vous pourrez découvrir ou redécouvrir le monde meunier et profiter de la cuisson au four et la vente de pain. Nous serons heureux de vous accueillir.

🕒 *Samedi : 14h - 19h*
Dimanche : 10h - 12h / 14h - 19h



SARTHE

📍 LE MANS

Archives municipales

Découverte des coulisses des Archives du Mans et des richesses patrimoniales. Présentation de documents d'archives sur le thème « *Eau potable, assainissement et égout : la construction d'un réseau de canalisation dans la ville du Mans* ».

🕒 *Samedi : 10h - 16h*



📍 LA FLÈCHE

Balades en canoë

Larguez les amarres pour découvrir le Loir et les ponts de La Flèche sous un nouvel angle, ponts que nous franchissons sans même y prêter attention.

Des départs sont prévus à 10h, 14h, et 15h pour une promenade d'environ 45 minutes.

🕒 *Samedi : 10h - 14h - 15h*



VENDÉE

POIROUX

Visite de l'usine d'eau potable Finfarine

L'eau n'aura plus de secret pour vous !

Une visite guidée sur les différentes étapes de traitement de l'eau, de sa collecte dans la retenue jusqu'aux robinets

Un partage de connaissances sur les enjeux liés à l'eau et les gestes essentiels pour économiser cette précieuse ressource.

La visite dure environ une heure. Elle est accessible aux personnes à mobilité réduite et recommandée à partir de 10 ans.

Pour participer, l'inscription est obligatoire. Rendez-vous sur le site internet de Vendée Eau.

 *Dimanche : 10h - 18h*

L'AIGUILLON-SUR-MER

Itinéraire des oiseaux migrants

Passage obligé pour de nombreux passereaux en migration automnale, la pointe de l'Aiguillon est un site privilégié pour observer les oiseaux en Vendée. Depuis 1993, les bénévoles de la LPO Vendée s'y retrouvent quotidiennement pour compter les oiseaux en transit par la Pointe.

Ce comptage a lieu chaque matin, du 1er septembre au 30 novembre, du lever du soleil jusqu'à midi. Pour partager cette expérience et découvrir ce patrimoine (que nous espérons durable même si les populations d'oiseaux étudiés ne se portent pas bien), les bénévoles qui assurent ce comptage quotidien invite le public à venir jeter un coup d'oeil dans la longue-vue à l'occasion des journées du patrimoine.

 *Samedi : 15h - 18h / Dimanche : 15h - 18h*



Ouvertures exceptionnelles

LOIRE-ATLANTIQUE

📍 PAYS DE RETZ – Carrefour de la Pépinière Saint-Viaud

Visite commentée des balises de Loire, du petit port de la Vieille Douve et de la loge de Grand'Fontaine.

L'association vitalienne de protection du patrimoine (AVPP), créée en mars 2016, a pour but de protéger, rénover, entretenir, sauvegarder, faire connaître et recréer quelques édifices remarquables sur la commune de Viaud. Elle œuvre à la redécouverte d'un patrimoine ligérien oublié. Elle permet ainsi de découvrir son travail de restauration & de redécouverte.

🕒 Samedi : 10h - 12h



MAINE-ET-LOIRE

📍 LES PONTS-DE-CÉ

Démonstration de cuissons raku [technique japonaise] en plein air à l'atelier du Grand Large, école de poterie.

Qu'est-ce que le raku ?

La technique du **Raku** est un procédé de **cuisson de poterie** basse température d'origine japonaise. Les pièces émaillées peuvent être enfumées, refroidies brutalement dans de l'eau, brûlées ou encore laissées à l'air libre. Elles vont donc subir un choc thermique important. C'est lors de cette phase de refroidissement que les principales caractéristiques de ce type de **céramique** vont apparaître. En effet, avec la réaction d'oxydo-réduction des couleurs plus ou moins métallisées vont se manifester ainsi que des craquelures et effets d'enfumage de la terre laissée brute. Tous ces paramètres vont vous permettre d'obtenir un objet unique, à votre image, car ils permettent d'avoir un résultat différent à chaque fois.

🕒 Samedi : 10h - 10h30 / 17h - 17h30

Dimanche : 10h - 10h30 / 17h - 17h30



MAYENNE

📍 ERNÉE

Hôtel de la Miséricorde – Urbex artistique et maritime

Ouverture exceptionnelle du lieu en cours de transformation en espace de production et d'accueil artistique. Sous forme d'urbex extérieur en accès libre, vous pourrez contempler le travail de plusieurs artistes travaillant dans le domaine des arts visuels : peinture, sculpture et photographie.

🕒 *Samedi : 14h - 18h*
Dimanche : 14h - 18h



SARTHE

📍 SAINT-GEORGES-DU-BOIS

Visite d'une ferme atypique du 19^e, l'ÎlotCo.

L'ÎlotCo, implanté au sein d'un patrimoine rural remarquable, vous propose d'en savoir plus sur cette ferme du XIX^e siècle, présentant une architecture singulière et remarquable.

Découvrez son histoire, de la Révolution française à la 2^e Guerre mondiale !

Le Tiers-Lieu l'ÎlotCo est un endroit convivial, ouvert à tous où habitants, acteurs locaux, institutions – de Saint-Georges du Bois et d'ailleurs – peuvent se rencontrer, tisser du lien et développer des projets ensemble.

Visite menée par Sébastien, sans réservation.

🕒 *Samedi : 14h - 15h30 / 15h30 - 17h*



VENDÉE

📍 FONTENAY-LE-COMTE

Visite de l'église ND de l'Assomption

Mise en chantier en 1423, à partir d'un précédent édifice roman, l'église Notre-Dame est un témoin de la prospérité économique, politique et intellectuelle de la ville. Classé au titre des monuments historiques en 1862, le bâtiment se distingue par l'élégance gothique de sa flèche flamboyante de 82,50 mètres de haut.

Cette année, l'édifice ouvrira l'une de ses chapelles rayonnantes, où l'on peut admirer un magnifique plafond à caissons, héritage de l'époque Renaissance.

Grâce à l'implication de la paroisse, des «amis du patrimoine religieux», et de l'association Chamade, des visites guidées de la crypte, de l'église, et de l'orgue seront proposées. Une jauge de personnes devra être respectée pour garantir la sécurité de tous.

Ne manquez pas cette occasion unique de découvrir les trésors cachés de l'église Notre-Dame

🕒 *Samedi : 14h - 17h*
Dimanche : 14h30 - 18h



En famille

LOIRE-ATLANTIQUE

📍 REZÉ

Le Chronographe – Musée archéologique

Ce lieu de visite est consacré aux découvertes archéologiques de l'agglomération nantaise et parcourt notamment l'histoire de la ville antique de Ratiatum, découverte dans le sous-sol de Rezé et explorée par les archéologues depuis les années 1980. Il regroupe le site archéologique correspondant à la zone portuaire de Ratiatum, la chapelle Saint-Lupien et le centre d'interprétation et d'animation du patrimoine, proposant des ateliers pédagogiques et des expositions temporaires.

Démonstrations de combats de gladiateurs et temps d'échange sur l'histoire de la gladiature. Ces démonstrations sont suivies d'une « École de la gladiature » pour les plus jeunes. Démonstrations réalisées par ACTA Archéo.

🕒 *Samedi : 11h30 – 12h10 / 15h - 15h40 / 17h30 - 18h10*
Dimanche : 11h30 - 12h10 / 15h - 15h40 / 17h30 - 18h10

Visites commentées de l'exposition « Gladiateurs, descendez dans l'arène »

En famille - gratuit sur réservation

🕒 *Samedi : 14h - 15h / 16h - 17h*
Dimanche : 14h - 15h / 16h - 17h

📍 GUÉRANDE

Visite guidée en famille de la Porte Saint-Michel du château-musée de Guérande.

En famille, utilisez vos 5 sens pour découvrir le monument emblématique de Guérande avec une visite accessible dès 5 ans : La Porte Saint-Michel dans tous les sens !

En famille - gratuit sur réservation obligatoire

🕒 *Samedi : 10h30 – 11h15 / 15h30 – 16h15*
Dimanche : 10h30 – 11h15 / 15h30 – 16h15



MAINE-ET-LOIRE

📍 ANGERS

Maison de l'environnement

Laissons la nature et les éléments nous inspirer des chansons et nous fournir des matériaux propices à la fabrication d'instruments de musique pour nous accompagner. Avec l'Éveil des mots et le conseil départemental dans le cadre des RDV Nature en Anjou.
En famille - gratuit sur réservation

🕒 *Dimanche : 15h45- 17h00*



📍 ANGERS

Muséum des sciences naturelles

Découverte du patrimoine maritime.
En famille - gratuit sans réservation

🕒 *15h- 15h30 / 16h – 16h30 / 17h – 17h30*



MAYENNE

📍 LAVAL

Musée d'art naïf :

1/ Jeu : Manger le monde

Les aliments ont voyagé à travers les époques et les continents. Dans votre assiette, se trouve aujourd'hui le monde entier et le récit des échanges entre les peuples. Saurez-vous reconnaître l'origine géographique des aliments que nous savourons au quotidien ?

Activité en famille à partir de 6 ans.

🕒 *Samedi : 9h – 12h / 13h30 – 18h*
Dimanche : 9h – 12h / 14h – 18h

**2/ Micro-folie - ciné-club : voyage intérieur de Paul Gauguin**

Laissez-vous transporter au fil d'un conte merveilleux évoquant l'univers de Paul Gauguin à l'appui d'un album illustré. Le temps de la lecture passé, découvrez l'œuvre et ses détails grâce au musée ...

En famille – entrée libre – places limitées, réservation conseillée

🕒 *Samedi : 10h30- 11h15 / 11h30- 12h15*

**3/ Jeu de plateau**

De la Préhistoire au 19e siècle, les formes, décors et fonctions des objets et œuvres traduisent le syncrétisme religieux, les échanges commerciaux et le goût pour l'ailleurs. Réunis en un comité scientifique composé d'un conservateur, d'un muséographe, d'un régisseur, d'un technicien et de médiateurs, vous œuvrez à la conception de l'exposition, depuis la sélection des œuvres et objets jusqu'à la présentation au public, en passant par le montage.

Activité à partir de 15 ans.

En famille – entrée libre, réservation obligatoire

🕒 *Samedi : 10h30- 11h30 / 14h30- 15h30 / 16h30 – 17h30*



SARTHE

📍 LE MANS

Musée de Tessé

Balade contée et sensorielle pour les tout petits (18 mois-3 ans) dans le musée autour de la nature présente dans les tableaux et les sculptures. Les doudous sont les bienvenus. En partenariat avec le réseau des médiathèques du Mans.

En famille – entrée libre sans réservation

🕒 *Samedi : 10h45 - 11h15 / 11h30 - 12h*

**VENDÉE**

📍 SIGOURNAIS

Visite guidée du château

Remanié au XV^{ème} siècle sur les bases d'un château construit vers l'an Mil, avec ses fossés, son enceinte polygonale, ses tours, son chemin de ronde sur machicoulis complet et entièrement couvert, ses archères-cannonnières typiques, sa charpente originale, le château féodal de Sigournais constitue l'un des meilleurs exemples d'architecture militaire du Moyen-Age en Vendée. Plusieurs expositions :

- Une collection de plus de 700 blasons territoriaux
- Une exposition de maquettes sur les machines de guerre au Moyen-Age.
- Une exposition autour de Napoléon Ier dans les communs.

De nombreux jeux en bois dans la cour.

En famille – entrée payante – gratuit pour les enfants de moins de 6ans. Sans réservation

🕒 *Samedi : 14h30 - 18h30*

Dimanche : 10h - 19h



VENDÉE

📍 SAINT-GILLES-CROIX-DE-VIE

Visite d'Escale Pêche

Venez découvrir le centre de découverte de la pêche en mer et en apprendre davantage sur la filière pêche artisanale à Saint Gilles Croix de Vie hier et aujourd'hui. Gratuit - Réservation obligatoire en ligne ou par téléphone au 02 28 17 79 88

En famille – patrimoine maritime - entrée libre sans réservation

🕒 *Samedi : 14h30 - 18h30**Dimanche : 14h30 - 18h30***Les incontournables****LOIRE-ATLANTIQUE**

📍 NANTES

Château des Ducs de Bretagne

À l'occasion des journées du patrimoine et du matrimoine, venez donner votre avis sur le futur réaménagement de la cour du Château des ducs de Bretagne ! Du 19 août au 31 octobre 2024, une concertation citoyenne est lancée par la direction du Château et Nantes Métropole pour repenser les usages de la cour. Contribuons à faire de cet espace incontournable, un lieu du quotidien pour toutes et tous !

🕒 *Samedi : 11h - 16h30**Dimanche : 11h - 16h30*

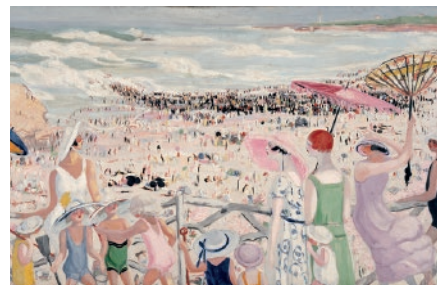
📍 NANTES

Musée d'art de Nantes

En attendant l'exposition « Paquebots 1913-1946 Une esthétique transatlantique, le musée propose une série d'éclairages sur les collections autour de la thématique du patrimoine maritime. Venez (re)découvrir entre autres des œuvres de Raoul Dufy, Jean-Émile Laboureur, Jacqueline Marval, Paul Signac.

Les femmes artistes seront également à l'honneur de ces journées du mariage !

Programme détaillé à venir sur www.museedartsdenantes.fr

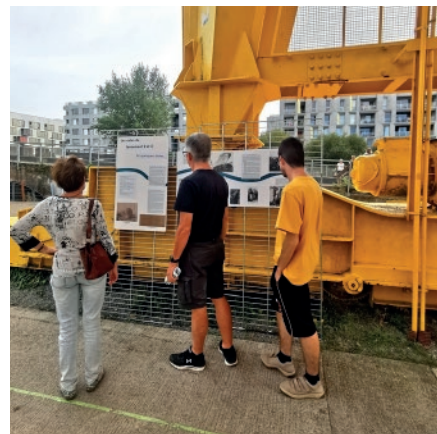


Site des anciens chantiers navals

Visites commentées du site des anciens chantiers navals de Nantes. Découvrez le site emblématique des anciens chantiers navals (grue jaune, cales de lancement, bâtiment «Ateliers et Chantiers de Nantes»...) à travers des visites animées par un bénévole de l'association. RDV dans le hall de la Maison des Hommes et des techniques.

🕒 Samedi : 15h - 16h / 16h - 17h

Dimanche : 15h - 16h / 16h - 17h



MAINE ET LOIRE

📍 ANGERS

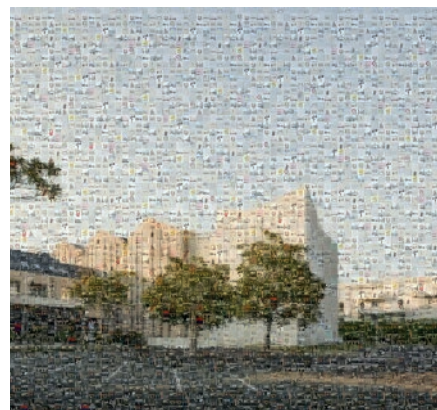
Les incontournables de l'Anjou – Archives départementales du Maine-et-Loire

Découvrir un document emblématique de l'histoire du territoire angevin, conservé aux Archives départementales.

Le public peut choisir parmi une liste proposée les prochains documents qui seront présentés pendant le cycle des Incontournables.

🕒 Samedi : 14h - 18h

Dimanche : 10h - 12h / 14h - 18h



📍 ANGERS

Visite libre du château et de la tapisserie de l'Apocalypse

Le château d'Angers est un monument hors norme ! Occupé par l'homme depuis Néolithique, ce point haut perché est le berceau de l'histoire angevine ! Dominant la rivière, il vous offre une vue exceptionnelle sur Angers en même temps qu'une plongée au cœur de l'Histoire de la France et de l'Europe.

À l'intérieur de son enceinte qui faisait de lui la plus grande forteresse du XIIIe siècle, le château garde des trésors du patrimoine, comme la tapisserie de l'Apocalypse, un chef d'œuvre monumental unique au monde inscrite à l'UNESCO !

Ses 25 000 m² entretenus dans le respect de l'environnement et classés Refuge LPO sont un havre de paix en plein centre-ville !

🕒 *Samedi : 10h - 18h*

Dimanche : 10h - 18h30

MAYENNE

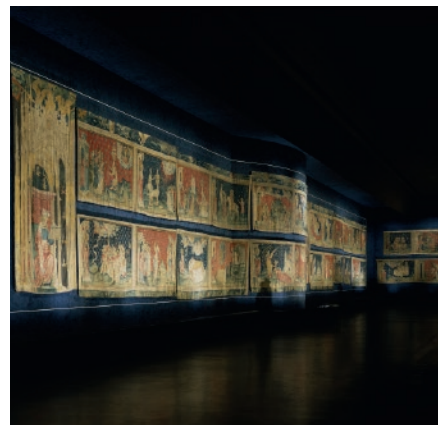
📍 COSSÉ-LE-VIVIEN

Découverte du musée Robert Tatin

Tout au long de la journée, des médiateurs seront présents sur le site pour vous donner des indications sur l'œuvre monumentale de Robert Tatin.

🕒 *Samedi : 10h - 18h*

Dimanche : 10h - 18h



SARTHE

📍 YVRÉ-L'ÉVÊQUE

Visite libre de l'abbaye royale de l'Épau

L'Abbaye Royale de l'Épau constitue l'un des plus beaux exemples de l'architecture cistercienne en France. Découvrez ou redécouvrez ce site incontournable de la Sarthe. Des médiateurs culturels vous accueilleront au sein du site pour répondre à vos questions sur l'histoire de l'abbaye.

🕒 *Samedi : 10h - 18h*

Dimanche : 10h - 18h



📍 LE MANS

Carré Plantagenêt - Visite guidée des coulisses du musée

🕒 *Samedi : 16h30 - 18h*

Dimanche : 16h30 - 18h



VENDÉE

📍 SAINT-VINCENT-SUR-JARD

À la découverte de la maison et jardins de Georges Clémenceau

Georges Clemenceau a occupé cette maison d'été à Saint-Vincent-sur-Jard les dix dernières années de sa vie. Elle est dans les mêmes dispositions qu'à l'origine, Georges Clemenceau ayant fait ajouter le salon d'été où il recevait ses nombreux amis et proches.

Cette maison d'apparence modeste et chargée de souvenirs du Tigre, aujourd'hui « Maison des illustres », est richement meublée et décorée, notamment d'une collection d'arts asiatiques. Avec son ami Claude Monet, Clemenceau a conçu le jardin sur dune composé d'une terrasse fleurie devant la maison avec vue sur l'océan, d'un parterre de fusains et d'un autre de roses à l'arrière de la maison.

🕒 *Samedi : 10h - 12h30 / 14h - 18h30*

Dimanche : 10h - 12h30 / 14h - 18h30



📍 FAYMOREAU

Visite libre du musée et découverte de l'exposition photos : « regards sur la mine »

À l'occasion des Journées européennes du patrimoine, venez découvrir l'incroyable histoire des gueules noires de la Vendée. Salle des pendus, lampisterie, « descente » dans la mine...une visite à faire en famille ou entre amis. Parcourez ensuite l'exposition photos REGARDS SUR LA MINE, une balade inédite dans les collections photographiques du musée. Derrière chaque regard, se cache une histoire...

🕒 *Samedi : 14h - 18h30*

Dimanche : 14h - 18h30





**PRÉFET
DE LA RÉGION
PAYS DE LA LOIRE**

*Liberté
Égalité
Fraternité*

Direction Régionale des Affaires Culturelles des Pays-de-la-Loire
1, rue Stanislas Baudry
BP 63518
44035 Nantes cedex 1

Relations avec la presse :

Guillaume de La Chapelle
Responsable du service Communication
06 07 99 69 72
guillaume.de-la-chapelle@culture.gouv.fr

Retrouvez le programme des Journées européennes du patrimoine :
journeesdupatrimoine.culture.gouv.fr

Les droits de reproduction de tous les clichés figurant dans ce dossier de presse sont réservés.



#Journéesdupatrimoine -- <https://twitter.com/JEP>



www.facebook.com/journeeseuropeennesdupatrimoine



www.instagram.com/jepofficiel/